

# COCEMFE

# Sevilla

Federación Provincial de  
Asociaciones de Personas con  
Discapacidad física y orgánica de  
Sevilla





COCEMFE  
Sevilla



## Junta directiva





¿Quiénes somos y qué hacemos?



Andalucía Inclusiva  
COCEMFE



COCEMFE  
Sevilla

46 Asociaciones de Sevilla y

# ¿Quiénes somos y qué hacemos?



**COCEMFE**  
Sevilla



**PARKINSON**  
**SEVILLA** DECLARADA DE UTILIDAD PÚBLICA



Sin barreras sin fronteras



AVD DE SEVILLA Nº 21  
41330 - LOS ROSALES  
(SEVILLA)





COCEMFE  
Sevilla



## ¿QUIÉNES SOMOS Y QUÉ HACEMOS?

- ☐ SERVICIO DE AYUDA A DOMICILIO
- ☐ REHABILITACIÓN Y DEPORTES ADAPTADOS
- ☐ INTERVENCIÓN SOCIAL
- ☐ APOYO A ALUMNOS CON DISCAPACIDAD EN CENTROS
- ☐ TRANSPORTE ADAPTADO A CENTROS DE TRABAJO, UNIDADES DE REHABILITACIÓN Y UNIDADES DE ESTANCIAS DIURNAS
- ☐ OCIO, TIEMPO LIBRE Y VOLUNTARIADO .
- ☐ ATENCIÓN PSICOLÓGICA
- ☐ SERVICIO DE ORIENTACIÓN Y ACOMPAÑAMIENTO AL EMPLEO
- ☐ ASESORAMIENTO Y PROMOCIÓN DE LA ACCESIBILIDAD
- ☐ ASESORAMIENTO LEGAL
- ☐ CENTRO ESPECIAL DE EMPLEO
- ☐ COMUNICACIÓN Y DEFENSA SOCIAL
- ☐ IGUALDAD DE GÉNERO
- ☐ EDUCACIÓN Y FORMACIÓN
- ☐ PROGRAMAS EUROPEOS



**COCEMFE**  
Sevilla



## **PRESENCIA DE COCEMFE SEVILLA EN ÓRGANOS DE PARTICIPACIÓN**

### **- Comisión Provincial del Taxi**

- **Comisión de Participación Social del Consorcio Metropolitano de Transporte. Área de Sevilla**
- **Subcomisión de Accesibilidad. Distrito Sanitario Sevilla**
- **Consejo Andaluz del Voluntariado**
- **Comisión de Servicios en Prevención de Atención Directa de la DGT. - Consejo Andaluz de Atención a las Personas con Discapacidad / Andalusian Council for the Care of**

### **Persons with Disabilities.**

- **Consejo Provincial de personas con Discapacidad de Sevilla.**
- **Consejo Municipal de atención a personas con discapacidad de Sevilla**
- **Comisión Municipal de Accesibilidad de Sevilla**
- **Consejo local de turismo de Sevilla**







**COCEMFE**  
Sevilla

# Algunas de nuestras acciones y programas en acción actualmente

Programa:  
'Rehabilitación y transporte adaptado'

**TALLER DE PILATES**

Plazas limitadas



**Miércoles 29 de enero**  
17:30 horas  
C/ Patricio Sáenz, 7  
Sevilla  
954 93 27 93

*Cuida de ti mientras cuidas a los demás*

¡Inscríbete!



Programa:  
'Rehabilitación y transporte adaptado'

**TALLER: DESMONTANDO MITOS**

Online



**Jueves 30 de enero**  
17:00 horas



*Artrosis, contracturas y tendinopatías.*

¿Sabes realmente qué son?

954 93 27 93

¡Inscríbete!





COCEMFE  
Sevilla

## Algunas de nuestras acciones y programas en desarrollo en educación

Se realiza acciones de sensibilización en centros del sistema educativo público y privado.







COCEMFE  
Sevilla

# Algunas de nuestras próximas acciones y programas de COMUNICACIÓN Y DISCAPACIDAD



# ALGUNOS DE NUESTROS PROGRAMAS EUROPEOS EN 2023-26 – EDUCACIÓN ESCOLAR & JUVENTUD



## WEUNIQUE

Online courses for teachers to  
create an inclusive classroom  
environment



## E-YOUTH

Empowering Youth Individuals with fewer  
opportunities towards citizenship



## DIGIT2ME

Digital mentoring for young people  
with disabilities in rural areas:  
Improving my skills for  
independent living; Improving my  
future.

# Hello!

**We're unique!**

And you're very welcome  
to our platform!

Module

1

For children  
who have  
autism

Module

2

For children who are  
war immigrants

Module

3

For children  
with physical  
disability



## BE A VOLUNTEER! – VOLUNTEERING AS SKILL DEVELOPMENT FOR PEOPLE WITH DISABILITIES

Develop the skills of people with  
disabilities to help them find  
employment and actively  
participate in society.



**COCEMFE**  
Sevilla



**Co-funded by  
the European Union**

# ALGUNOS DE NUESTROS PROGRAMAS EUROPEOS 2023-26

## – EDUCACIÓN DE ADULTOS – ÁREAS RURALES – EMPRENDIMIENTO – VIDA INDEPENDIENTE – MUJER- VOLUNTARIADO



MoMs

### MOTHER MATTERS: THE RIGHT TO MOTHERHOOD FOR WOMEN WITH DISABILITIES

Raise awareness among professionals and people with disabilities themselves about motherhood among women with disabilities.



### RURAL IN LIFE

"From institutionalisation to comprehensive support for an independent life of people with disabilities in rural areas", training program for professionals



### INCLUSIVE CHECK-IN: FORMACIÓN EN HABILIDADES HOTELERAS PARA JÓVENES CON DISCAPACIDAD

Apoya la integración en el mercado laboral de jóvenes con discapacidad en los sectores del turismo y la hostelería.

[LEER MÁS »](#)



### DIGIBOOST: EMPOWERING RURAL COMMUNITIES WITH DIGITAL ENTREPRENEURSHIP TO BOOST LOCAL ECONOMIES

Promote digital entrepreneurship in rural areas by providing education, mentoring and resources to disadvantaged people.



### TEAM IV: TRAINING EUROPEAN ACTIVE MENTORS FOR INCLUSIVE VOLUNTEERING

Training active mentors for inclusive volunteering



**COCEMFE**  
Sevilla



**Co-funded by  
the European Union**



# RURAL IN LIFE

## Programa de formación para profesionales

De la institucionalización al apoyo integral para la vida independiente de las  
personas con discapacidad en el medio rural.

El presente proyecto ha sido financiado con el apoyo de la Comisión Europea. Esta  
Presentación es responsabilidad exclusiva de su autor. La Comisión no es responsable del uso que pueda hacerse de la  
información aquí difundida.

[ruralinlife.eu](http://ruralinlife.eu)

# 1.1 Objetivos Generales



Co-funded by  
the European Union



## Mejorar la situación de las Personas con Discapacidad en zona Rural

### Vida Independiente



*Que las personas con discapacidad cuenten con todos los medios necesarios para que puedan tener opciones, **ejercer el control sobre sus vidas y adoptar todas las decisiones que les afecten***

### Inclusión social



*Llevar una **vida plena** y tener **acceso a todos los servicios** que se ofrecen al público, así como a los servicios de apoyo para que puedan ser incluidas **y participar plenamente** en todos los ámbitos de la vida social*





# 1.1 Objetivos Generales



Co-funded by  
the European Union



## Fortalecimiento de las competencias y conocimientos

PROFESIONALES



TÉCNICOS



## 1.2 Socios



Co-funded by  
the European Union



**Gracias por hacerlo posible,  
¡juntos somos mucho más!**

**fekor**

Gubetsiun Fekoa  
edo/ta Organiakot duten  
Bizkaiko Pertsonek  
Personas con Discapacidad  
Fekoa y/u Orgánica de Bizkaia



ISTANBUL  
GELİŞİM  
ÜNİVERSİTESİ



**FAMMA**

Cocemfe Madrid

**EQuiP**

European Association for Quality and Safety in General Practice/Family Medicine



ISTITUTO DEI SORDI  
DI TORINO



ozara®



**COCEMFE**  
Sevilla



**Cofinanciado por  
la Unión Europea**

## 1.3 Actividades Desarrolladas



Co-funded by  
the European Union



### 1. Investigación: Estudio cualitativo sobre las necesidades profesionales

- 77 **Entrevistas** a profesionales y técnicos entre los 7 socios
- 7 **Grupos de discusión** celebrados de manera internacional con 69 participantes
- En el caso de Sevilla, tuvo lugar en Alanís en mayo de 2022, asistiendo 21 profesionales de 4 municipios



## 1.3 Actividades Desarrolladas



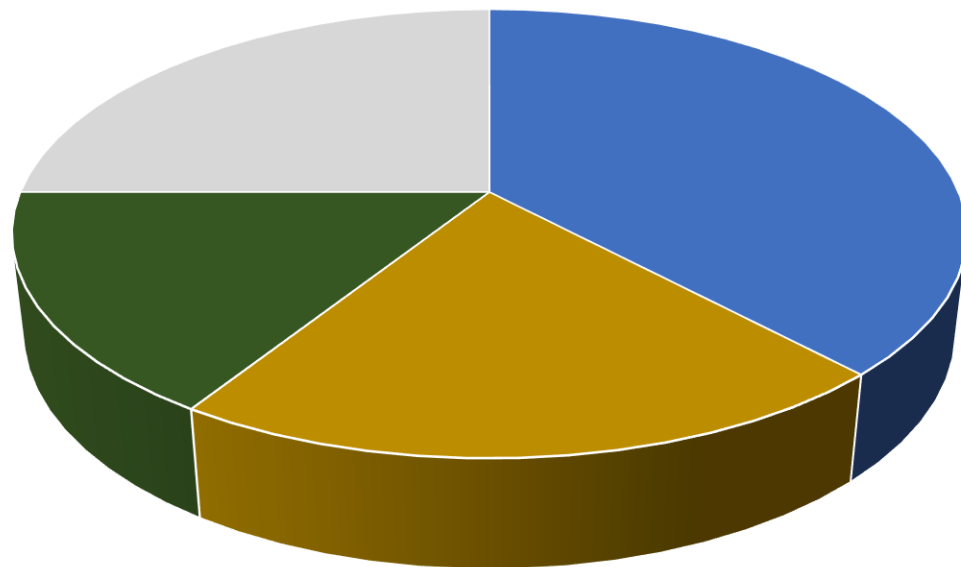
Co-funded by  
the European Union



### 1. Investigación: Estudio cualitativo sobre las necesidades profesionales

- **Falta de recursos (38%)**  
(Movilidad y centros especializados)
- **Falta de Información o formación (21%)**  
(54,5% reconoce no estar informado o capacitado para orientar/asesorar a las PCD sobre los recursos sociales disponibles)
- **Falta de iniciativa política (16%)**  
(problemática a niveles administrativos superiores)

Problemas detectados



■ Recursos ■ Información/Formación ■ Iniciativa Política ■ Otros

# 1.3 Actividades Desarrolladas



Co-funded by  
the European Union



## Recomendaciones en materia de formación:

- Recursos, alternativas y beneficios para la vida independiente
- Conceptos sobre Diversidad, Discapacidad, Modelos Sociales
- Derechos de las personas con discapacidad a la vida independiente y a la inclusión en la comunidad. Convención de la ONU y observaciones
- La asistencia personal y la figura del Asistente Personal
- Relación profesional y desarrollo de habilidades para apoyar a las PCD
- Planes de apoyo para la transición a la vida independiente en zonas Rurales





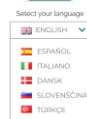
# 1.3 Actividades Desarrolladas



Co-funded by  
the European Union



## 2. Comunidad Virtual



App4independentlife

GUÍA PARA PROFESIONAL  
Vida independiente para  
personas con discapacidad en  
zonas rurales



Guide4independentlife



Curso online MOOC



Desarrollo de una comunidad virtual de educadores de adultos, profesionales europeos, trabajadores y formadores de personas con discapacidad en zonas rurales

# 1.3 Actividades Desarrolladas




Co-funded by  
the European Union




## 3. Currículo de formación / MOOC o curso de teleformación


Aula Virtual | Training program


Categorías

 COCEMFE  
Sevilla  
AULA COCEMFE  
(1)

 RURAL IN LIFE  
(3)

Mis cursos

 RURAL IN LIFE  
From institutionalization to comprehensive support for independent living of people with disabilities in rural areas

 RURAL IN LIFE  
De la institucionalización al apoyo integral para la vida independiente de las personas con discapacidades en zonas rurales  
17% completado

# ¿Qué contenidos podéis encontrar?



Co-funded by  
the European Union



## ▼ General

Avisos

Introducción

Recursos complementarios p...

## ▼ Unidad 1

● Unidad 1: Conceptualización ...

Visionado

● Actividad. Rellena los huecos

○ Actividad. Arrastra las palab...

Recursos complementarios

○ Cuestionario Unidad 1

▼ Unidad 2

▼ Unidad 3

▼ Unidad 4

▼ Unidad 5

▼ Evaluación



## Unidad 1

Conceptualización y marco jurídico sobre los derechos de las personas con discapacidad.

✓ Hecho: Ver



## Unidad 2

Marco conceptual sobre Vida Independiente



## Unidad 3

Asistencia Personal y la Figura de Asistente Personal

y



## Unidad 4

Planes para la transición a la Vida Independiente en el medio rural



## Unidad 5

Recursos, alternativas y prestaciones para la vida independiente

✓ Hecho: Recibir una calificación

Por hacer: Recibir una calificación

# 1.3 Actividades Desarrolladas



Co-funded by  
the European Union



## 4. Guía para profesionales. Vida independiente para personas con discapacidad en zonas rurales

### Objetivo de la Guía

Esta Guía tiene como objetivo servir de apoyo y de orientación a los y las profesionales del ámbito social, así como de las entidades y asociaciones locales que trabajan con personas con discapacidad.

Con esta Guía pueden conocer herramientas necesarias para apoyar a que las personas con discapacidad puedan vivir de manera independiente.

Además, incluye cómo llevar a cabo un Plan Individual de Vida Independiente (PIVI) y un Plan de Transición Municipal a la Vida Independiente.

### ÍNDICE DE CONTENIDOS

1. Conociendo el Proyecto RURAL IN LIFE.
2. Introducción.
3. Objetivos del proyecto.
4. Actividades del proyecto.
5. ¿Qué es la vida independiente?
6. Para los y las profesionales del ámbito social.
7. Plan Individual de Vida Independiente (PIVI).
8. Asistente Personal (AP).
9. Para los agentes locales.
10. Plan Municipal para la Transición a una Vida Independiente.
11. Recursos adicionales.



COCEMFE  
Sevilla



FAMMA  
Cocemfe Madrid

fekor

Consultas Fekor  
en el Registro de  
Bases de Datos  
Personas con Discapacidad  
Plan de Cooperación de Sevilla



Co-funded by  
the European Union

UNA APLICACIÓN PARA MÓVILES ANDROID  
QUE AYUDA A LA VIDA INDEPENDIENTE DE  
LAS PERSONAS CON DISCAPACIDAD EN  
AREAS RURALES

DESCÁRGALA GRATIS EN **GOOGLE PLAY**



Co-funded by  
the European Union







Co-funded by  
the European Union



**COCEMFE**  
Sevilla



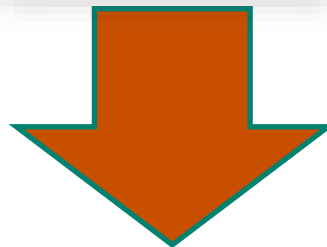
**Federación Provincial de Asociaciones de personas con discapacidad física y orgánica  
de Sevilla**

# RESULTADOS



+20 visitas

+30  
profesionales  
involucrados...



5 PIVIS

10 acreditaciones



## Adhesiones –Convenios



ayuntamiento de  
**EL RUBIO**



Ayuntamiento de  
**Alanís**



Ayuntamiento de  
**Los Molares**



Ayuntamiento de **Bormujos**



Ayuntamiento de  
**Santiponce**



AYUNTAMIENTO DE  
EL REAL DE LA JARA



AYUNTAMIENTO DE  
**La Algaba**



COCEMFE  
Sevilla



Co-funded by  
the European Union



## Apoyos institucionales



Junta de Andalucía  
Consejería de Inclusión Social,  
Juventud, Familias e Igualdad



EL RONQUILLO  
Ayuntamiento



COCEMFE

Confederación Española de Personas  
con Discapacidad Física y Orgánica



Fegadi

COCEMFE



FAMMA

Cocemfe Madrid

fekor

Gubitasun Fisikoa  
edota Organikoa duten  
Bizkaiko Pertsonak  
Personas con Discapacidad  
Física y/u Orgánica de Bizkaia



Gubitasun Fisikoa  
edo/ta Organikoa duten  
Bizkaiko Pertsonak  
*Personas con Discapacidad  
Física y/u Orgánica de Bizkaia*

**Federación Coordinadora de Personas con Discapacidad Física y/u Orgánica de Bizkaia**

# RESULTADOS



# Comunidad de profesionales en Bizkaia

## MANCOMUNIDADES



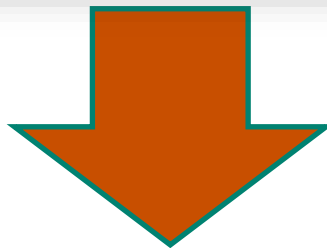
## AYUNTAMIENTOS





19 visitas

58 profesionales



27 altas

16 acreditaciones

# Adhesiones



SESIONES  
PRESENCIALES



Mancomunidad Lea Artibai



Ayuntamiento Ortuella



Mancomunidad Busturialdea



Ayuntamientos  
Zaratamo + Ugao-Miraballes+  
Arrankudiaga + Arakaldo + Zeberio



## Formaciones complementarias

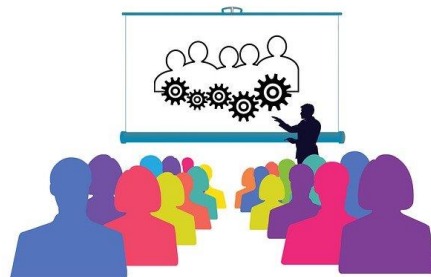
DIPUTACIÓN FORAL DE BIZKAIA



PERSONAL POLÍTICO  
MANCOMUNIDAD LEA ARTIBAI







## SESIONES PRESENCIALES DE FORMACIÓN A AYTOS RURALES

RURAL IN LIFE NO  
TERMINA...



FORMACIÓN A PROFESIONALES



RED RURAL IN LIFE



PIVIS Y PLANES DE TRANSICION A  
LA VI





## Dando pasos hacia el derecho a la vida independiente de las personas con discapacidad en áreas rurales





## CONTACTO



[programas@cocemfesevilla.es](mailto:programas@cocemfesevilla.es)



<https://www.ruralinlife.eu/>



<https://www.aula-cocemfesevilla.es/login/index.php>