



GOBIERNO  
DE ESPAÑA

MINISTERIO  
DE CIENCIA, INNOVACIÓN  
Y UNIVERSIDADES

sepie

SERVICIO ESPAÑOL PARA LA  
INTERNACIONALIZACIÓN DE LA EDUCACIÓN



UNIÓN EUROPEA

Erasmus+

Enriqueciendo vidas, abriendo mentes.

# JORNADAS ERASMUS+ 2025

PROYECTOS DE MOVILIDAD (KA1) EN EL SECTOR DE LA FORMACIÓN  
PROFESIONAL - CONVOCATORIA 2025

*"La gestión de la inclusión en los proyectos de movilidad  
acreditados KA121-VET. El proceso intermedio KA121-VET.  
Experiencia práctica"*

*Cristina Moreno Valderrey,  
Jefa de servicio, Unidad de Formación Profesional y Europass, SEPIE*

Carmona, 1 de octubre de 2025

Erasmus+

Formación Profesional

Enriqueciendo vidas, abriendo mentes.





# Índice

1. Experiencia práctica: VET con enfoque inclusivo
2. Partidas presupuestarias específicas de inclusión
3. Organización de las movilidades inclusivas
4. Impacto para todos
5. Estrategia de inclusión y diversidad de SEPIE
6. Gestiones en las plataformas ULISES y BM
7. Consultas sobre esta prioridad

Fotos by Jesus Rodriguez and Ridoifranz Source: istock





1

Nos cuenta su experiencia:

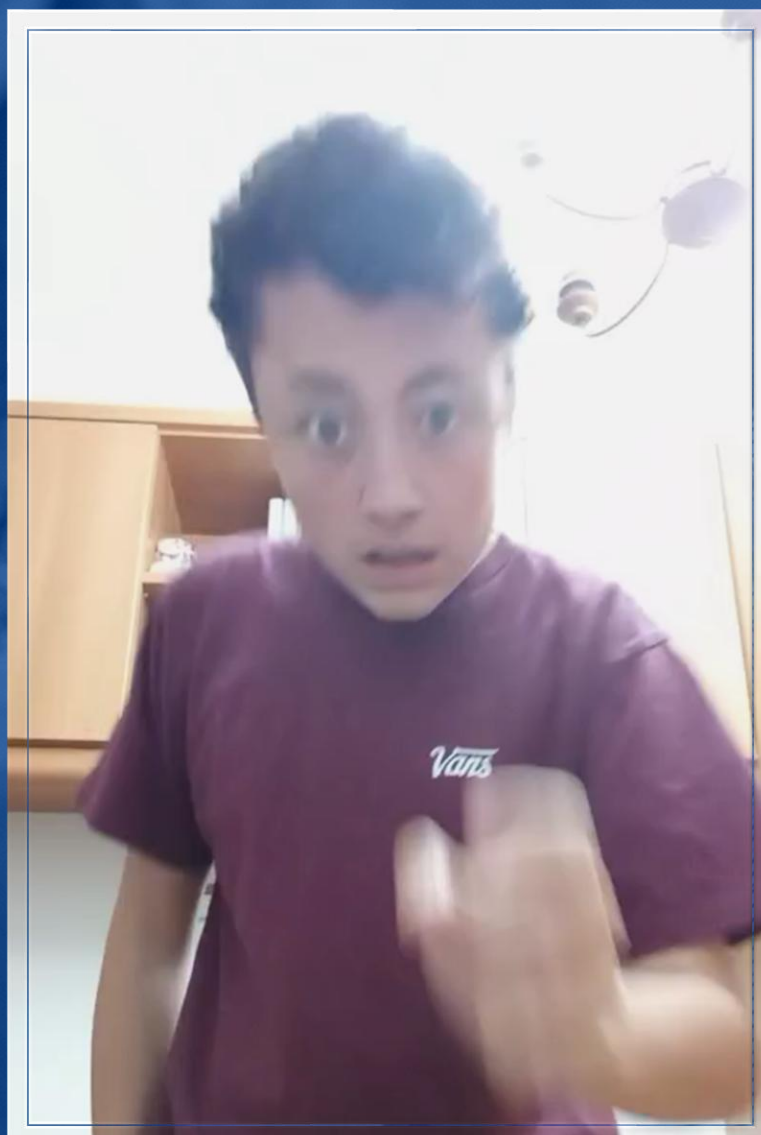


Enara Iriondo Aperribay  
Consorcio IKASLAN mobility  
País Vasco





**Jon Gómez**  
**CIFP Plaiaundi LHII**  
CFGM Sistemas microinformáticos y redes



**Haritz Bisquert**  
**IES Oñati BHI**  
CFGM Guía en el medio natural y de tiempo libre



¿Alguna vez has pensado en poder estudiar en otro país?

¿Conocer nuevas culturas y hacer nuevas amistades?

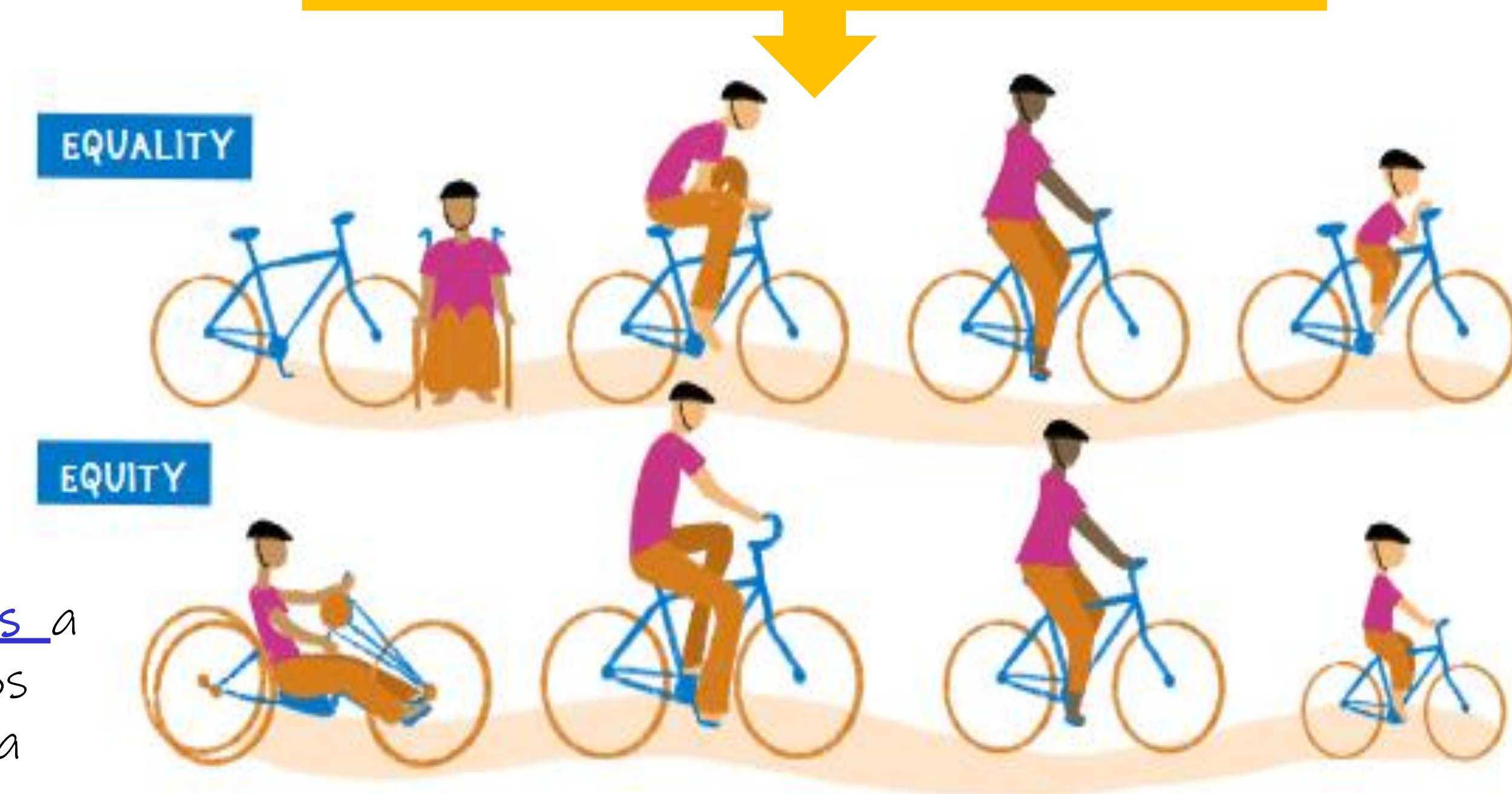
¡Te recomiendo hacer un Erasmus, es una oportunidad única!

¿Te animas a participar?

¡A por ello!



Crear oportunidades equitativas de acceso para todas las personas

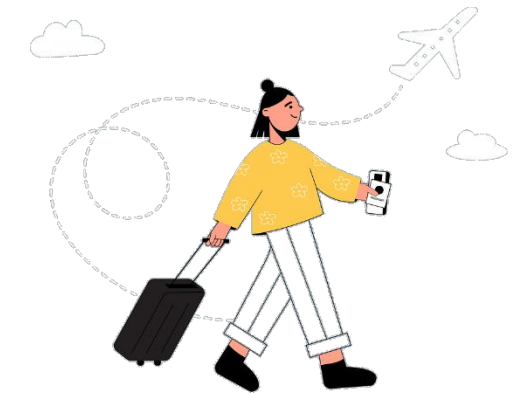


Eliminando obstáculos a los distintos grupos destinatarios para acceder al Programa

SALTO-YOUTH Inclusion & Diversity Resource Centre (2022) [www.SALTO-YOUTH.net/inclusion/](http://www.SALTO-YOUTH.net/inclusion/)



¿Seguimiento?  
¿Evaluación?  
¿Hicieron ellos difusión de su experiencia?



¿Tipo de seguro diferente?  
¿OLS o prepración ligüística?  
¿Firma de documentos?



¿cómo habéis buscado el centro de acogida?  
¿Miedos de los participantes?  
¿Alguno hablaba idiomas?  
¿Necesito más fondos?  
¿Necesitan acompañantes?

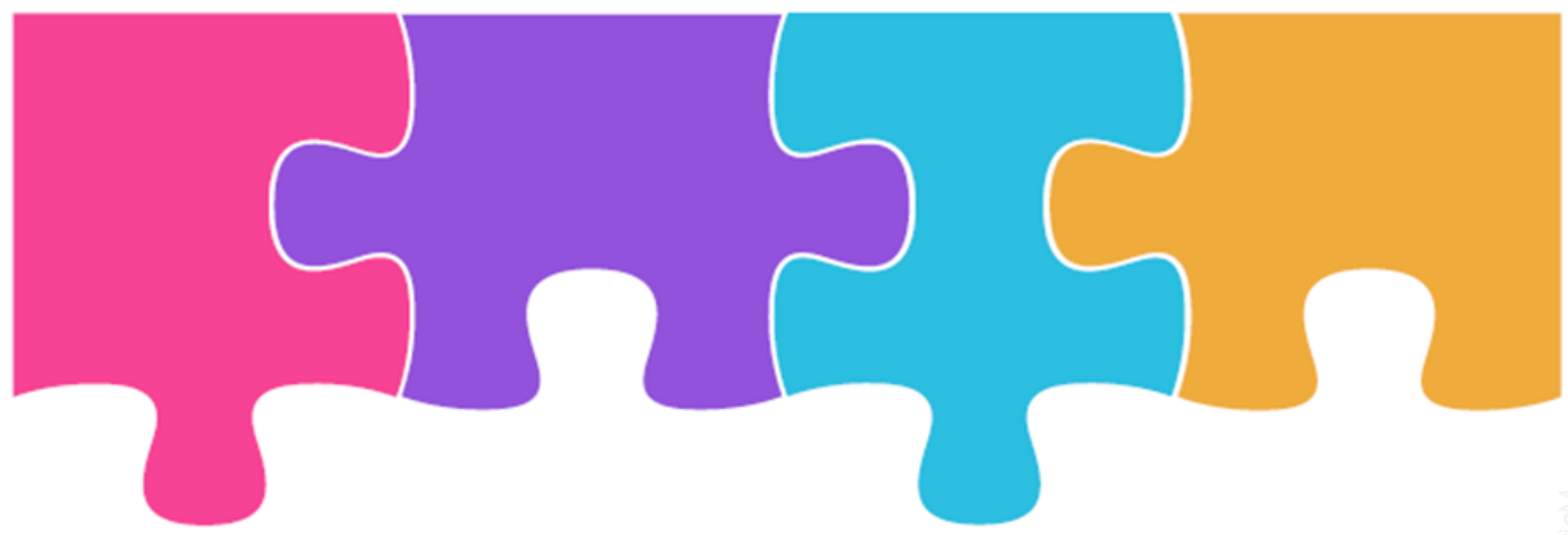
**¿Qué han hecho muy bien los centros?**  
¿Estos alumnos sabían que podían participar?

# INCLUSIÓN EN PROYECTOS E+ DE FP

Fases de inclusión de participantes en movilidades

INICIO DE PROYECTO

INFORME FINAL



DIFUSIÓN INICIAL

BAREMO Y SELECCIÓN

CENTRO DE ACOGIDA

TUTORIZACIÓN

Accesible  
Dirigida

Coherente  
Inclusivo  
Criterios

Informado  
Adaptado

Apropiada  
Diferenciada

@CrisM

2

## Partidas presupuestarias específicas de inclusión en VET





**Apoyo a la inclusión para organizaciones:** costes relacionados con la organización de actividades de movilidad para participantes con menos oportunidades.

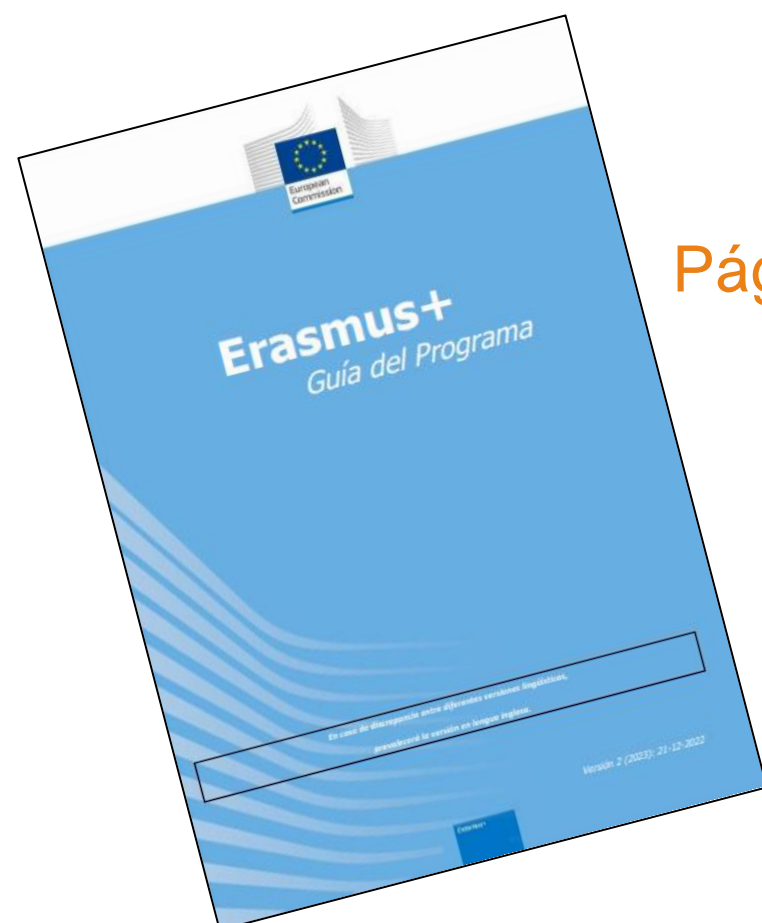
**Mecanismo de financiación:** contribución a los costes unitarios.

**Regla de asignación:** en función del número de participantes con menos oportunidades.

125 EUR por participante

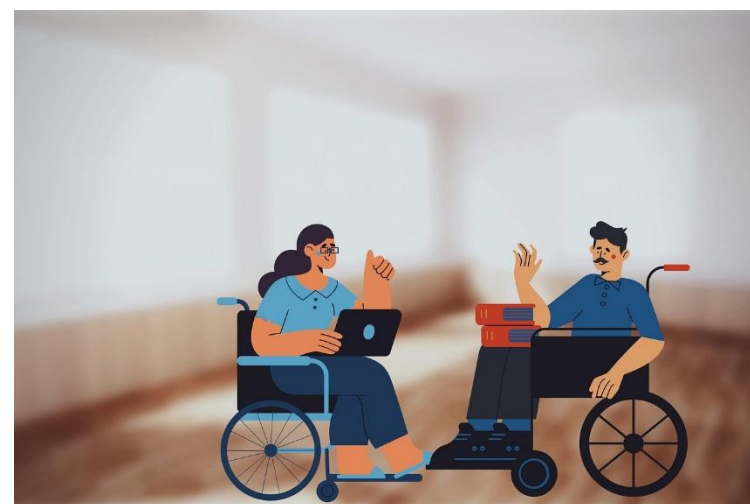
## CONTRIBUCIONES UNITARIAS

## 1. Apoyo a la inclusión para organizaciones



Pág. 109-110

## 2. Apoyo a la inclusión para participantes



**Apoyo a la inclusión para participantes:** costes adicionales relacionados directamente con los participantes con menos oportunidades y sus acompañantes (incluidos los costes justificados de viaje y estancia siempre que no se solicite una subvención para estos participantes a través de las categorías presupuestarias relativas a viajes y apoyo individual). También puede prestarse apoyo a la inclusión al personal con menos oportunidades que asuma el papel de acompañante o que participe en una visita preparatoria.

**Mecanismo de financiación:** costes reales.

**Regla de asignación:** el solicitante debe justificar la solicitud, que debe ser aprobada por la agencia nacional.

100 % de los costes subvencionables.

## COSTES EFECTIVOS



EJEMPLO: Anexo 1



Proyecto: 2025-1-ES01-KA121-VET-000xxxxxx

ID del formulario de solicitud / ID de envío	KA121-VET-XXXXXXXX / XXXXXXX
Código de acreditación	2022-1-ES01-KA120-VET-000XXXXXXXX
Tipo de acreditación	Acreditación para una organización individual
Subvención otorgada para categorías presupuestarias basadas en contribuciones unitarias	50 000,00
Subvención otorgada para el apoyo a la inclusión de los participantes y los costes excepcionales	1 000,00
Subvención total otorgada	51 000,00
Subvención máxima para actividades internacionales	10 200,00
Subvención máxima para cursos y formación	25 500,00



EJEMPLO: Anexo 1

¿Qué habéis solicitado y qué se ha financiado?



Actividades: objetivos de movilidad estimados						
Tipo de actividad	Número de participantes	Duración total (en días)	Número de participantes con menos oportunidades	Número de participantes en actividades combinadas	Número de participantes en actividades internacionales	Número de personas que utilizan opciones de viaje "ecológico"
Movilidad en grupo de estudiantes de FP			13-19			
Participación en competiciones de habilidades de FP (VET Skills)			5-7			
Aprendizaje por observación			0			
Expertos invitados			0			
Total			18-26			

La subvención otorgada incluye fondos para un número apropiado de días de viaje, además de para la duración de la actividad indicada en la tabla anterior. Los días de viaje no contabilizan a la hora de supervisar la ejecución de los objetivos de movilidad estimados.

Además, la subvención otorgada incluye también financiación para acompañantes (aproximadamente 60-90 días de estancia) y visitas preparatorias (aproximadamente 1-3 personas). Estas cifras no forman parte de los objetivos de movilidad estimados para el proyecto y no son vinculantes. Podrán modificarse durante la ejecución según las necesidades reales, de acuerdo a los principios de inclusión y gestión eficiente de la subvención.

Apoyo a la inclusión para participantes y costes excepcionales						
Partida presupuestaria	Tipo de actividad	Número estimado de participantes	Descripción y justificación	Coste estimado	Porcentaje de financiación	Importe subvencionable
Apoyo a la inclusión de los participantes	Movilidad en grupo de estudiantes de FP	16	Descripción del tipo de servicio que se necesita contratar para el desarrollo de la movilidad de una persona con menos oportunidades participante en el proyecto.	1000,00	100	1000,00
Total		16		1000,00		1000,00



¿Y si necesito más fondos para personas con menos oportunidades?

Al registrar un participante con menos oportunidades BM redistribuye automáticamente el presupuesto a coste unitario.

Si tienen más participantes con menos oportunidades y necesitan "Apoyo a la inclusión para organizaciones" con registrarlo es suficiente.

Esta partida no puede solicitarse en el proceso intermedio por ser coste unitario



¿Y si necesito más fondos para personas con menos oportunidades?

Con modificaciones al convenio

Los proyectos KA121-VET PUEDEN solicitar una ampliación de fondos solo para "Apoyo a la inclusión para participantes"



Solicitud de cambios



SOLICITUDES E INFORMES

Solicitudes e informes

Seleccione una opción



Seleccione una opción

Descarga de formularios de adhesión (mandatos)

Declaración responsable de la solicitud de subvención

Solicitud de cambios

#### APOYO A LA INCLUSIÓN

- ☐ Cambio de representante legal y/o personas de contacto del proyecto
- ☐ Cambio de cuenta bancaria
- ☐ Cambio de dirección postal
- ☐ Alta/Baja de miembros de consorcio del proyecto
- ☐ Cambio de nombre legal de la institución solicitante
- ☐ Cambio de NIF de la institución solicitante
- ☐ Cambio de datos de miembros del consorcio del proyecto
- ☐ Ampliación de 15 a 24 meses
- ☒ Apoyo a la inclusión
- ☐ Restricciones sobre transferencias presupuestarias
- ☐ Costes excepcionales
- ☐ Fuerza Mayor



APOYO A LA INCLUSIÓN

Anterior

Siguiente

Finalizar solicitud

Nº de movilidad

Tipo de movilidad

Individual

Perfil

Discapacidad

Acompañante

SI

Tipo de actividad

Acogida de profesores y educadores en formación

Número de participantes

Coste estimado



DOCUMENTOS CUSTODIADOS POR EL BENEFICIARIO

No data available in table

Consulta la Estrategia de inclusión de SEPIE:  
<http://sepie.es/inclusion.html>

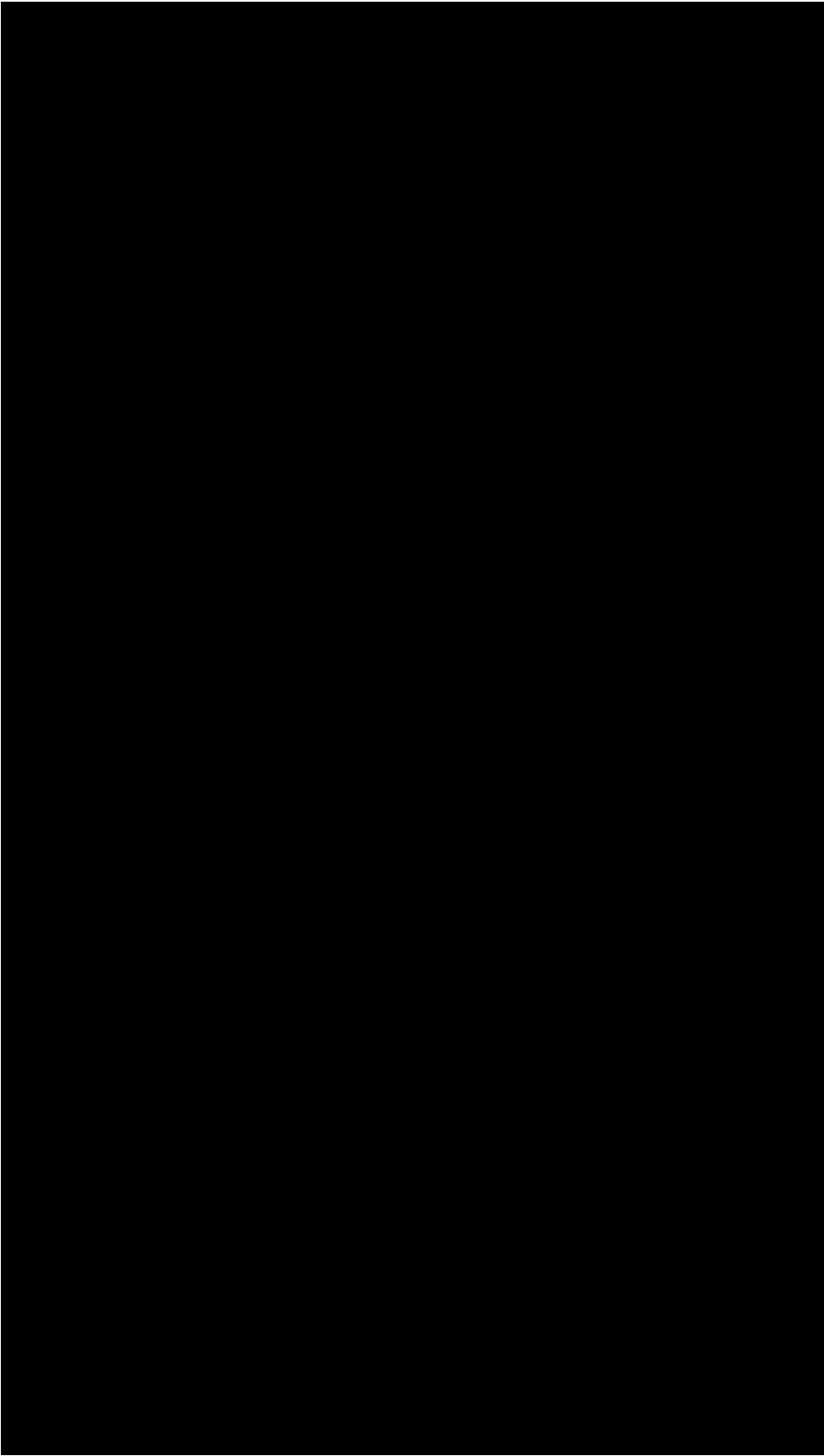
Justificación

Descripción detallada del tipo de servicio que se necesita contratar para el desarrollo de la movilidad de una persona con menos oportunidades participante en el proyecto.



REGISTRO ELECTRÓNICO







3

## Estrategia de inclusión y diversidad

¿A quién se considera participante con menos oportunidades?














# ESTRATEGIA DE INCLUSIÓN Y DIVERSIDAD

## PROGRAMA ERASMUS+ 2021-2027

### SERVICIO ESPAÑOL PARA LA INTERNACIONALIZACIÓN DE LA EDUCACIÓN (SEPIE)

Versión: 15/12/2022

OBSTÁCULOS	SECTOR EDUCATIVO DE APLICACIÓN	
Discapacidad	ES (HE)	FP (VET)
		
	ADU (AE)	EE (SCH)
		
JUSTIFICACIÓN DEL PERFIL		
<p>✓ Certificado de discapacidad emitido por la autoridad correspondiente (CCAA) que presenten una discapacidad reconocida. En el caso de Educación Superior, esta discapacidad será del 33% o superior.</p> <p>Además, en Formación profesional, Educación escolar y Educación de personas adultas se valorará el hecho de tener una solicitud abierta para el reconocimiento de la discapacidad, con informes médicos, psicológicos y psiquiátricos o de entidades sociales.</p>		
Dificultades educativas y formativas		FP (VET)
		
	ADU (AE)	EE (SCH)
		
JUSTIFICACIÓN DEL PERFIL		
<p>✓ Formación profesional, Educación escolar y Educación de personas adultas: Informes preceptivos de los equipos de orientación en centros educativos o autoridades y orientación educativa y psicopedagógica de las Delegaciones de educación, y en su caso, tener un protocolo abierto por el centro previo a la solicitud.</p>		
Obstáculos socioeconómicos	ES (HE)	FP (VET)
		
	ADU (AE)	EE (SCH)
		

Jornadas de inclusión en FP

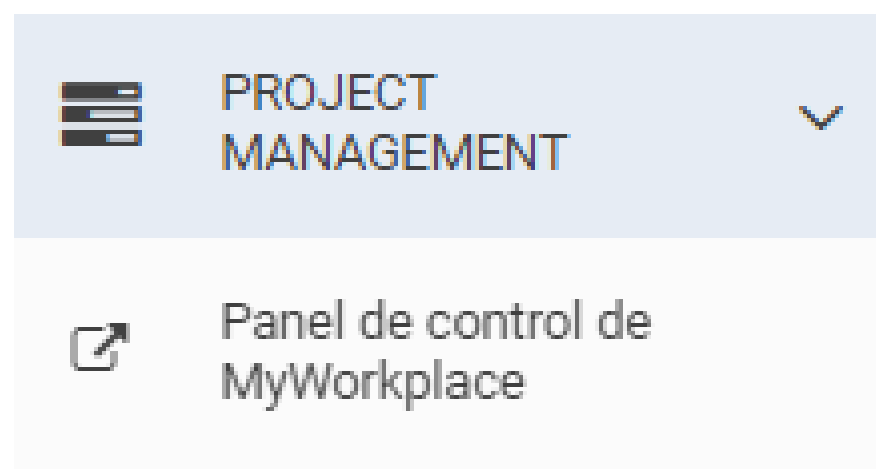




Obstáculos que pueden ser barrera para participar en Erasmus+

4

## ¿Qué gestiones son necesarias en estas movilidades?



1. Beneficiary Module (CE):  
registro de movilidades



2. Gestiones con SEPIE



# Registro de participantes con menos oportunidades en Beneficiary Module

## APOYO A LA INCLUSIÓN

El apoyo a la inclusión está disponible para participantes con menos oportunidades.

☒ Participante con menos oportunidades ☐ No se solicita la partida de Apoyo a la inclusión para organizaciones

Apoyo a la inclusión para participantes

Apoyo a la inclusión para organizaciones

0,00

€

125,00

€

Esta casilla es exclusivamente para un gasto de un servicio contra factura para un/a participante concreto con menos oportunidades

## Registro de participantes con menos oportunidades en Beneficiary Module

Detalles
Organizaciones
Contactos
Visitas preparatorias
Actividades de movilidad
Menos oportunidades
<b>Presupuesto</b>
Enmiendas
Informes

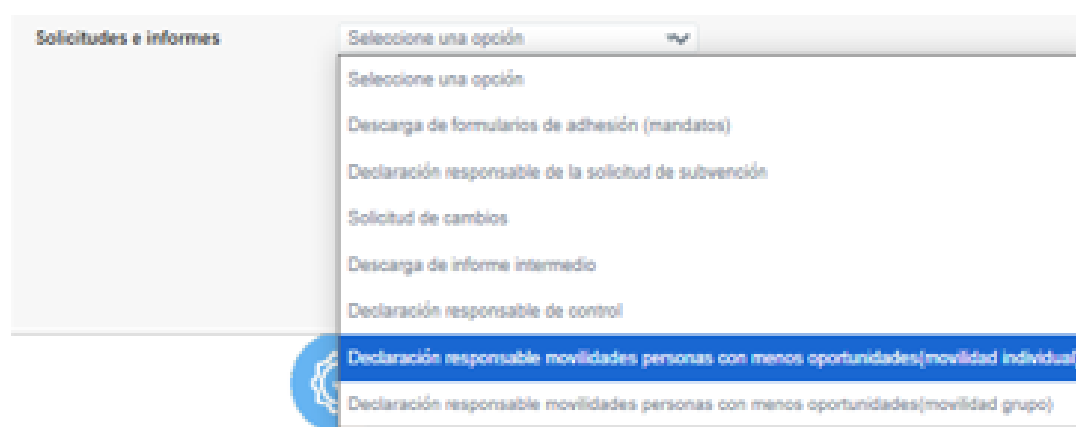
Verifica los importes de estas partidas  
en la pestaña "Presupuesto"

y la estadística en la pestaña  
"Menos oportunidades"



# ¡NUEVO! Documentación de participantes con menos oportunidades en el informe final

- 1 La Declaración responsable es necesaria para justificar el uso de fondos de cada participante con menos oportunidades y, en su caso, cuando existan movilidades de duración inferior a 10 días.



Individual

Grupo

## DECLARA

Que el/la participante en la movilidad número , correspondiente al proyecto 2024-1-ES01-KA121-VET, es un/a participante con menos oportunidades, en concreto, perteneciente al perfil (señalar):

Que se custodia la documentación acreditativa del perfil, según lo indicado en la Estrategia de inclusión y diversidad de SEPIE publicada en la web de este organismo (<http://sepie.es/inclusion.html>), y que se detallan a continuación:

- 2 Adjunta las Declaraciones responsables al informe final del proyecto.



- 3 La documentación acreditativa de personas con menos oportunidades ha de custodiarse la coordinación del proyecto junto al resto de documentos del proyecto.



Informes del beneficiario

Informe final del beneficiario

Pulse este botón para generar un nuevo informe de beneficiario

Generar Informe del beneficiario

5

## Herramientas para el desarrollo de proyectos





MENÚ

Inicio / Inclusión y Diversidad en Erasmus+ 2021-2027

## Inclusión y Diversidad en Erasmus+ 2021-2027

### Erasmus+ inclusión



### Newsletter

Newsletter mensual desarrollada por el SEPIE

[Acceso a la información](#)



Centros de recursos



## Welcome to the CLUE-InCLUSIVE Erasmus+ tool !

This tool has been designed for schools within the fields of school education (SCH) and vocational education and training (VET) seeking to strengthen their inclusive pedagogical practices through Erasmus+ projects.



WATCH IT!



Professional Growth And Building Self-Confidence Through Erasmus+



Social Participation through Stays Abroad

Vocational Education And Training

6

## Contacto

[inclusion.fp@erasmusplus.gob.es](mailto:inclusion.fp@erasmusplus.gob.es)

*Dudas sobre Gestión de movilidades con Apoyo a la inclusión y posibilidad de consulta previa del gasto de Apoyo a la inclusión para participantes*



## Enlaces de interés para proyectos Erasmus+ inclusivos:

- Web de la Agencia Nacional SEPIE: <http://sepie.es/>
- Web inclusión de SEPIE (Estrategias y Guías de solicitud): <http://sepie.es/inclusion.html>
- Jornadas y eventos:
  - [Bilbao, Julio de 2023. Jornadas del NVT sobre la prioridad Inclusión y diversidad](#)
  - [Jornada Inclusión y diversidad en FP \(Estrategia de inclusión y gestión de proyectos\)](#)
- Formación profesional (FPB, FP Adaptada, CFGM): <http://sepie.es/formacion-profesional/seguimiento-KA1.html>





MINISTERIO  
DE CIENCIA, INNOVACIÓN  
Y UNIVERSIDADES



UNIÓN EUROPEA

Erasmus+

Enriqueciendo vidas, abriendo mentes.

# ¡Gracias por su atención!



SERVICIO ESPAÑOL PARA LA  
INTERNACIONALIZACIÓN DE LA EDUCACIÓN



[www.sepie.es](http://www.sepie.es)



[www.erasmusplus.gob.es](http://www.erasmusplus.gob.es)



[sepie@erasmusplus.gob.es](mailto:sepie@erasmusplus.gob.es)

#ErasmusPlus

